

CASE POSTALE 180  
1028 PRÉVERENGES

CARTO - INFO 02 / 1996.



Le village de Lonay (District de Morges).

Notices:

Au début du XIII<sup>e</sup> siècle, les Templiers de la Chaux reçurent des sires de Cossonay un domaine de vignes à Roman-Dessous. Les Hospitaliers de Saint-Jean en héritèrent au siècle suivant et le conservèrent jusqu'à la Réforme.

La commune a voulu perpétuer ce souvenir par le chef de ses armoiries adoptées en 1925, dont le pampre et les épis symbolisent les cultures de l'endroit.

Sobriquet des habitants de Lonay:

1. Lè Fremi (les Fourmis).
2. Lè Cova-clliotse (les couve-cloches).



Lausanne, le 3 mai 1996.

Chères amies, chers amis cartophiles,

Notre 25e Bourse s'est bien déroulée, à la satisfaction des 25 marchands présents. Nous avons grandement apprécié la collaboration de plusieurs membres compétents de notre société.

Deux membres nous ont quitté prématurément. Il s'agit de M. Raymond Rapin, membre fondateur de la SRC et de M. Claude-Henri-Forney, fondateur du musée de la photo à Vevey. Nous garderons, de ces deux membres, un très grand souvenir.

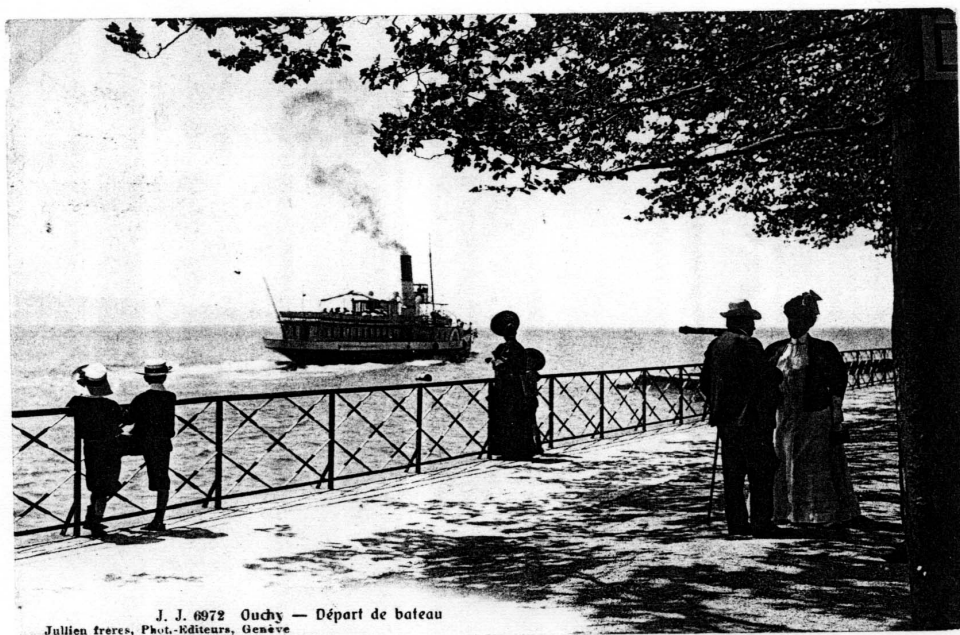
Plusieurs membres ayant mis des cartes à disposition, nous disposons du matériel nécessaire pour le montage de l'exposition qui aura lieu du 1er juillet au 23 août au Service Philatélique des PTT, à Lausanne, Bâtiment de la poste de la Gare, au 1er étage, près des guichets.

Nous vous rappelons que notre journal est à votre disposition pour vous permettre de rechercher des cartes manquantes dans votre collection de même que pour proposer la vente, voire l'échange de cartes.

Notre prochaine assemblée mensuelle est fixée au 20 mai, à 20 heures, à l'Hôtel de la Navigation. N'oubliez pas de prendre avec vous des cartes ou lots de cartes que vous aimeriez vendre ou échanger. Il suffira d'indiquer votre nom, ainsi que vos prétentions financières sur les cartes "à liquider". Une, voire des tables seront à votre disposition pour ce faire.

Veuillez agréer, chères amies et chers amis cartophiles, nos messages les plus cordiaux.

LE COMITE.



J. J. 6972 Ouchy — Départ de bateau  
Jullien freres, Phot.-Editeurs, Genève

Présentation générale de la cartophilie.  
(données extraites du NEUDIN édition 1996).

Définitions:

La carte postale est un objet, généralement un bristol rectangulaire, d'édition officielle ou privée, qui assure une communication à découvert, grâce au service public des Postes.

Cette définition inclut les cartes postales-entiers, les cartes-maximum et les cartes faites à la main ayant voyagé. Elle élimine toutes les cartes destinées à un acheminement sous enveloppe, à moins que des astuces (comme une fenêtre pour permettre l'oblitération du timbre) ne viennent créer des objets hybrides, ainsi qu'il en existe toujours aux marges des classifications.

Néologismes personnels:

Cartoliste (liste de cartes):

Top-collection (meilleurs documents d'un ensemble);

Carto-reportage (série de cartes balayant un sujet).

Types de collections:

Partie de presque rien en 1975, la cartophilie est en passe de devenir la première collection du monde pour le nombre de ses adeptes, au coude à coude avec la philatélie, mais avant la numismatique; et elle est déjà en tête pour les livres et les manifestations régionales qui lui sont consacrés.

Il est habituel que les cartophiles s'intéressent d'abord aux villes et aux villages qui constituent leur environnement; c'est-à-dire pratiquent le régionalisme. Mais ils découvrent vite que cet étroit domaine de recherche limite leurs possibilités de chine, de partage d'informations, de découverte, même s'ils incluent de plus en plus dans leurs quêtes les documents semi-modernes ou contemporains. D'autres collectionneurs choisissent donc, en sus, une thématique plus ou moins large.

Les passionnés d'illustrateurs ou de photographes ont à coeur de réaliser un petit musée personnel attaché à un artiste ou à une école. Les régionalistes peuvent présenter leurs meilleures cartes de façon thématique, tout en tenant parallèlement, des cartolistes par éditeurs. Ceux qui s'intéressent au monde entier entreprennent une collection des états du monde.

Dernière minute: Dimanche 2 juin, de 9.00 à 17.30 heures, 10e Salon régional de la carte postale ancienne à POLIGNY 39800 JURA - France.

### Agenda.

- 20 mai \* Assemblée mensuelle. 20 heures. Hôtel de la Navigation à Ouchy. Echanges, ventes, achats.
- 17 juin \* Assemblée mensuelle. 20 heures. Hôtel de la Navigation à Ouchy. Présence de M. Hubert Bouille, marchand, dès 19.30 heures.
- \* Tables à disposition des membres pour vente de lots de cartes ou de cartes isolées (fonds de tiroirs).
- 1 juillet - Exposition de cartes appartenant à des membres  
23 août de la SRC au service philatélique des PTT à la Poste de la gare. Lundi-vendredi 7.30-12.00 et 13.30-18.30 heures. Samedi 8.00-11.00 heures.
- 16 septembre o Echanges, ventes, achats. Marchand: M. H. Bouille.
- 6 octobre Bourse au Restaurant du Rond-Point de Beaulieu.
- 21 octobre Echanges, ventes, achats.
- 18 novembre Echanges, ventes, achats.
- 16 décembre Echanges, ventes, achats.  
Eventuellement exposition de travaux d'un concours.
- o Cette assemblée, qui a également été fixée au Lundi du Jeûne fédéral, ces 2 dernières années, a été, à chaque fois, la plus fréquentée de l'année....

### Manifestations extérieures:

- 19 mai AARAU. Musée de la Ville (Schlössli). Exposition de la Maison Trüb Arts Graphiques (maison en activité depuis 1859). Visite guidée dès 10 heures sous la conduite de M. Hans Trüb, ancien directeur. Les membres désireux de visiter cette exposition peuvent demander une carte d'inscription au secrétaire, Claude Albasini, (tél. 616 99 51).
- 24 juin OLTEN. Hôtel Olten. Bahnhofstrasse 5. Rencontre des membres de l'association suisse des collectionneurs de cartes postales, dès 19.00 heures, pour échanges, ventes et achats.
- 28 septembre LIESTAL. Hôtel Engel. De 9.30 heures à 16.00 heures. Grande bourse de cartes postales avec exposition.
- 18 novembre OLTEN. Hôtel Olten. Bahnhofstrasse 5. Rencontre des collectionneurs.
- 5 - 8 décembre ZURICH. Züspa Hallen. Bourse des collectionneurs.

### Rappel:

- 2 avril - MONTREUX. Musée du Vieux Montreux. Tous les  
12 mai jours, 10.00-12.00 heures et 14.00-17.00 heures.  
En vedette, le lapin. Cartes postales de Pâques 1900-1960.
- 16 mai FIGEAC (Lot) France. Salon européen des collectionneurs. De 9.00 à 18.00 heures. Carte postale commémorative. Nombreux illusttateurs.